

Personalplanung Übungsaufgaben:

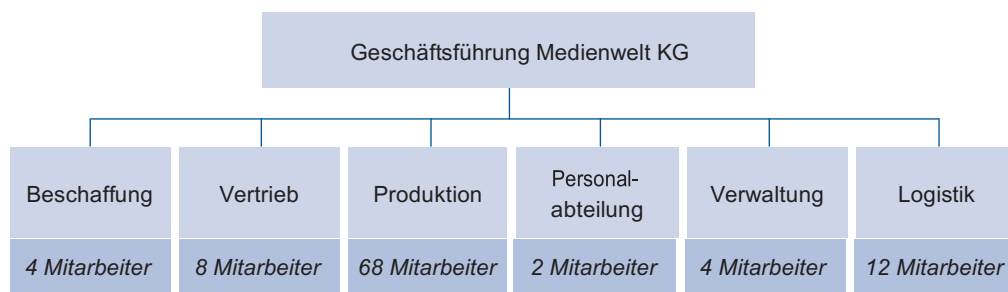
Ausgangssituation 1:

Die Medienwelt KG in München, hat in den letzten Jahren seine Marktanteile um ein Vielfaches erhöhen können. Durch stetige Innovationen, Sortimentsveränderungen und Diversifikationen konnten diese Erfolge erreicht und gleichermaßen fortgeführt werden. Für das kommende Jahr sind weitere Expansionen geplant und der Personalbestand muss dringend erweitert werden. Der Personalstamm in den Bereichen Beschaffung, Vertrieb, Produktion und im Logistikbereich soll zum 01.01. des folgenden Jahres um je 25 % erhöht werden; zum Jahresende scheiden aus unterschiedlichen Gründen die folgenden Mitarbeiter aus:

- Frau Elisabeth Ringel – Beschaffung – Erreichen des Rentenalters
- Herr Paul Rill – Lager – Erreichen des Rentenalters
- Frau Nele Makon – Vertrieb – Aufnahme eines Studiums
- Frau Simone Chasseur – Produktion – Mutterschaftsurlaub
- Herr Maik Dittel – Vertrieb – Kündigung zum 31.12. des laufenden Jahres

Ein Auszubildender zur Fachkraft für Lagerlogistik, bereits im Lagerbereich eingesetzt, beendet im Januar des folgenden Jahres seine Ausbildung vorfristig wegen sehr guter Leistungen und soll nach der Ausbildung übernommen werden.

Derzeit beschäftigt die Medienwelt KG 98 Mitarbeiter, dargestellt im nachfolgenden Organigramm der Medienwelt KG.



a) Die Personalabteilung ist für die Personalbedarfsplanung und die Personalbeschaffung verantwortlich. Verschiedene Bedarfsarten kennzeichnen die Personalbedarfsplanung. Nennen und erläutern Sie kurz drei Personalbedarfsarten.

- b) Berechnen Sie gemäß Ausgangssituation 1, welche Abteilung neues Personal benötigt und wie der Personalbedarf ab Januar folgenden Jahres in der Medienwelt in den einzelnen Abteilungen aussehen wird.

Personalbedarf ab 01.01.20.. Medienwelt KG

Abteilung	Beschaffung	Vertrieb	Produktion	Personalabteilung	Verwaltung	Logistik
SOLL-Bestand = Bruttobedarf						
– IST-Bestand						
+ feststehende Abgänge						
– feststehende Zugänge						
= Nettobedarf						

- c) Welche Personalbedarfsarten sind in den jeweiligen Abteilungen erforderlich?

	Neubedarf	Ersatzbedarf	Zusatzbedarf
Beschaffung			–
Vertrieb			–
Produktion			–
Logistik			–

- d) Erläutern Sie drei weitere Faktoren, die die Personalbedarfsplanung beeinflussen.

Ausgangssituation 2:

In der Eventbau Sattler GmbH in Düsseldorf sind derzeit 102 Arbeitnehmer beschäftigt; der durchschnittliche monatliche Umsatz beträgt 750.000,00 €. Zum Ende des Jahres scheidet 17 Mitarbeiterinnen und Mitarbeiter aus altersgerechten Gründen aus dem Unternehmen aus und vier Auszubildende werden nach ihrer erfolgreichen Abschlussprüfung im Januar des folgenden Jahres in ein Arbeitsverhältnis übernommen.

Ein Konkurrent am Standort wird zum Jahresende sein Unternehmen einstellen. Die Eventbau Sattler GmbH wird gemäß einer Übereinkunft die Kunden des Konkurrenten nach der Schließung übernehmen. Bisher wurde von dem Konkurrenten ein durchschnittlicher Monatsumsatz von ca. 1.000.000 € erwirtschaftet.

- a) Berechnen Sie den Personalbedarf für das neue Geschäftsjahr.
- b) Welche Möglichkeiten bieten sich der Eventbau Sattler GmbH, um neue Mitarbeiter zu akquirieren? Nennen und beschreiben Sie fünf infrage kommende Verfahren zur Personalbeschaffung.
- c) Erläutern Sie zu den von Ihnen genannten Möglichkeiten der Personalbeschaffung je zwei Vorteile und Nachteile.
- d) Was muss die Eventbau Sattler GmbH beachten, bevor Stellenausschreibungen durchgeführt werden?
- e) In der Eventbau Sattler GmbH geht nach diversen Stellenausschreibungen eine Vielzahl von Bewerbungen ein. Nennen Sie in Stichworten fünf Kriterien, welche bei der Auswahl der Bewerber herangezogen werden.

Ausgangssituation 3:

Sie sind in der Veranstaltungstechnik GmbH Suhl in der Personalabteilung eingesetzt.

Jeden letzten Mittwoch im Monat findet eine Teamberatung gemeinsam mit der Geschäftsleitung statt, um den Personalbestand zu prüfen und gegebenenfalls neu zu organisieren. Herr Dister, der Geschäftsführer der Veranstaltungstechnik GmbH, erläutert in der heutigen Teamberatung, dass die Umsätze sehr stabil sind und in den nächsten Monaten weitere Kunden hinzukommen werden, die insgesamt 13 neue Planstellen erforderlich machen. Eine Personalumstrukturierung soll ab 01.12.20.. umgesetzt werden. Der Personalbedarf in der Veranstaltungstechnik GmbH sieht momentan folgendermaßen aus:

Gesamtpersonalbedarf 125 Mitarbeiter
neue Planstellen 15 Mitarbeiter
aktueller Personalbestand 116 Mitarbeiter
feststehende Personalabgänge 6 Mitarbeiter
feststehende Personalzugänge 3 Mitarbeiter

- a) Ermitteln Sie den Nettopersonalbedarf für die Umstrukturierung zum 01.12.20..

- b) Veränderungen und Entwicklungen führen zu stetigen Personalabgängen und Personalzugängen.
Erläutern Sie vier Gründe, welche zu diesem Wandel beitragen.

- c) Während der Teamberatung schlägt die Personalleiterin Frau Neckar vor, durch Maßnahmen der kurzfristigen internen sowie externen Personalbeschaffung den Personalbedarf auszugleichen, falls bis zum 01.12.20.. die Planstellen nicht vollzählig besetzt werden können.
Was meint Frau Neckar mit der Aussage, kurzfristig den Personalbedarf zu decken?
Nennen Sie jeweils zwei (interne und externe) Möglichkeiten.

- d) In der Teamberatung wird ebenso das Thema interne oder externe Stellenausschreibung angesprochen. Herr Mörder, der Personalmarketingbeauftragte, meint, die interne Stellenausschreibung ist immer von Vorteil. Sollte diese keinen Erfolg haben, kann auf die externe Stellenausschreibung zurück gegriffen werden. Warum ist es in der Veranstaltungstechnik GmbH nicht ratsam, sich ausschließlich auf die interne Stellenausschreibung zu beziehen? Welche Vorteile, aber auch Nachteile kennzeichnen die externe Stellenausschreibung? Erläutern Sie je drei Faktoren.

e) Die Veranstaltungstechnik GmbH wird nach der Fertigstellung der Personalbedarfsplanung in der örtlichen Tageszeitung Stellenausschreibungen schalten. Nennen Sie mindestens acht Kriterien, die in einer Stellenausschreibung von Wichtigkeit sein können.